

Automatisation et télégestion de réseau d'eau



Apports de la télégestion à la gestion de votre réseau d'eau

- Gestion en continu du réseau d'eau
- Processus entièrement automatisé et optimisé
- Mémorisation des courbes des niveaux et débits
- Transmission des alarmes selon leurs priorités (astreinte)
- Économie d'eau potable, détermination immédiate de fuites
- Optimisation énergétique
- Réduction des frais de personnel pour la gestion et la surveillance
- Aide à l'exploitation
- Support en cas de défaut

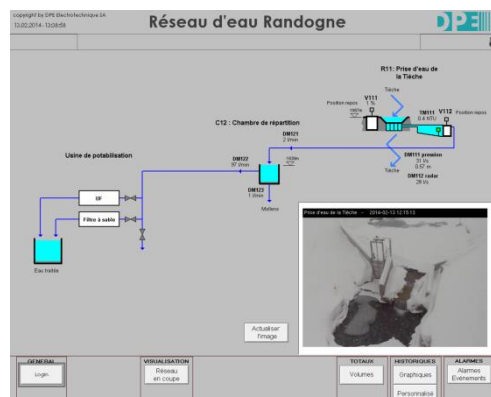


Réseaux de communication

- Réseaux basés sur Ethernet
- Multi-support: Câbles cuivre, fibres optique, radio, GPRS, satellite
- Extensions et interconnexions aisées

L'ensemble du réseau d'eau en un coup d'œil depuis votre bureau

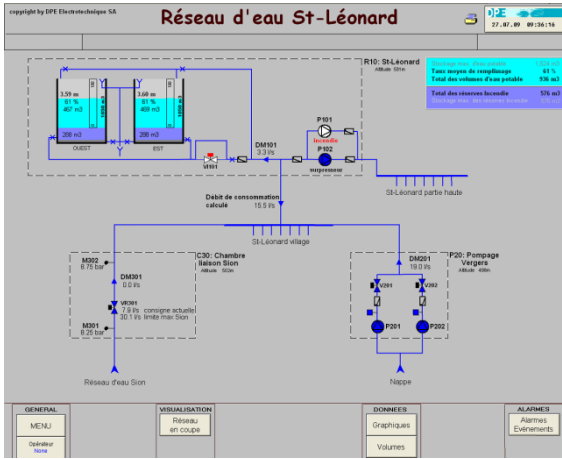
- Vision globale de l'état du réseau
- Valeurs actualisées de façon permanente
- Modification des paramètres de fonctionnement et forçages manuels
- Forçages manuels clairement signalés
- Affichage des alarmes
- Quitte des alarmes
- Accès aux images secondaires (détails et paramètres) en un clic
- Impression
- Intégration de caméras



Votre réseau d'eau dans votre poche!

- Visualisation à distance depuis un PC portable ou un Smartphone
- Connexion depuis n'importe quel endroit via Internet





Visualisation

- Vue globale du réseau
- Affichage des mesures et des états (vannes, pompes, etc.)
- Forçage des différents éléments
- Modification des paramètres
- Accès aux vues détaillées par zone



Graphiques

- Enregistrement de toutes les mesures
- Libre choix des courbes à afficher
- Navigation dans le temps aisée



Alarmes et événements

- Affichage et enregistrement de toutes les alarmes survenues dans le réseau
- Quittance des alarmes
- Mémorisation des principaux événements (login, modification de paramètres, ouverture de vanne, etc.)



