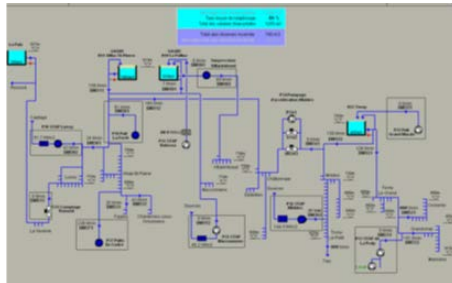


Automatisation et télégestion Réseau d'eau

Apports de la télégestion à la gestion de votre réseau d'eau

- Gestion en continu du réseau d'eau
- Processus entièrement automatisé et optimisé
- Mémorisation des courbes des niveaux et débits
- Transmission des alarmes selon leurs priorités (astreinte)
- Économie d'eau potable, détermination immédiate de fuites
- Optimisation énergétique
- Réduction des frais de personnel pour la gestion et la surveillance
- Aide à l'exploitation
- Support en cas de défaut

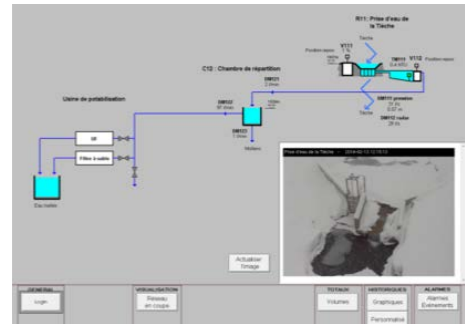


Réseaux de communication

- Réseaux basés sur Ethernet
- Multi-support: Câbles cuivre, fibres optique, radio, GPRS, satellite
- Extensions et interconnexions aisées

L'ensemble du réseau d'eau en un coup d'œil depuis votre bureau

- Vision globale de l'état du réseau
- Valeurs actualisées de façon permanente
- Modification des paramètres de fonctionnement et forçages manuels
- Forçages manuels clairement signalés
- Affichage et quittance des alarmes
- Accès aux images secondaires (détails et paramètres) en un clic
- Impression
- Intégration de caméras



Votre réseau d'eau dans votre poche!

- Visualisation à distance depuis un PC portable, une tablette ou un smartphone
- Connexion depuis n'importe quel endroit via Internet
- Alarmes par SMS ou vocal, selon liste d'astreinte

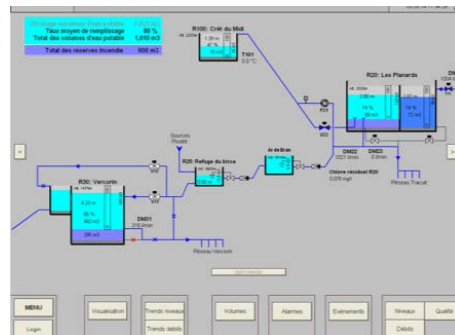


DPE Electrotechnique SA, votre seul et unique interlocuteur pour:

- Engineering électrique
- Schémas électrique
- Coffrets de commande
- Installation électrique
- Programmation automate
- Superviseur
- Etude de fonctionnement
- Fourniture débitmètres, vannes, etc.
- Alarmes
- Suivi et optimisation
- Support sur place et à distance
- Maintenance

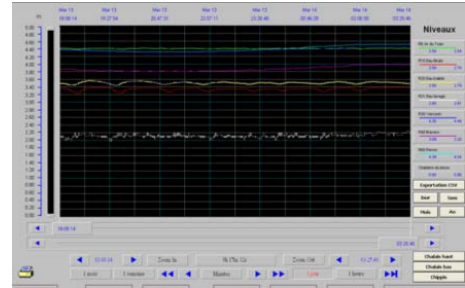
Visualisation

- Vue globale du réseau
- Affichage des mesures et des états (vannes, pompes, etc.)
- Forçage des différents éléments
- Modification des paramètres
- Accès aux vues détaillées par zone



Graphiques

- Enregistrement de toutes les mesures
- Libre choix des courbes à afficher
- Navigation dans le temps aisée
- Exportation des données



Alarmes et événements

- Affichage et enregistrement de toutes les alarmes survenues dans le réseau
- Quittance des alarmes
- Mémorisation des principaux événements (login, modification de paramètres, ouverture de vanne, etc.)

| Date | Description | Type | Statut | Zone |
|------------------|---|------|--------|------------|
| 2009-04-14 11:14 | Paramètre Contrainte pression P101 trop | Info | Info | R101 - 101 |
| 2009-04-14 11:14 | Paramètre Contrainte pression P102 trop | Info | Info | R101 - 101 |
| 2009-04-14 11:14 | Paramètre Niveau vanne R01 dérogation | Info | Info | R101 - 101 |
| 2009-04-14 11:14 | Paramètre Niveau vanne R02 dérogation | Info | Info | R101 - 101 |
| 2009-04-14 11:14 | Paramètre Niveau vanne R03 dérogation | Info | Info | R101 - 101 |
| 2009-04-14 11:14 | Paramètre Niveau vanne R04 dérogation | Info | Info | R101 - 101 |
| 2009-04-14 11:14 | Paramètre Niveau vanne R05 dérogation | Info | Info | R101 - 101 |
| 2009-04-14 11:14 | Paramètre Niveau vanne R06 dérogation | Info | Info | R101 - 101 |
| 2009-04-14 11:14 | Paramètre Niveau vanne R07 dérogation | Info | Info | R101 - 101 |
| 2009-04-14 11:14 | Paramètre Niveau vanne R08 dérogation | Info | Info | R101 - 101 |
| 2009-04-14 11:14 | Paramètre Niveau vanne R09 dérogation | Info | Info | R101 - 101 |
| 2009-04-14 11:14 | Paramètre Niveau vanne R10 dérogation | Info | Info | R101 - 101 |
| 2009-04-14 11:14 | Paramètre Niveau vanne R11 dérogation | Info | Info | R101 - 101 |
| 2009-04-14 11:14 | Paramètre Niveau vanne R12 dérogation | Info | Info | R101 - 101 |
| 2009-04-14 11:14 | Paramètre Niveau vanne R13 dérogation | Info | Info | R101 - 101 |
| 2009-04-14 11:14 | Paramètre Niveau vanne R14 dérogation | Info | Info | R101 - 101 |
| 2009-04-14 11:14 | Paramètre Niveau vanne R15 dérogation | Info | Info | R101 - 101 |
| 2009-04-14 11:14 | Paramètre Niveau vanne R16 dérogation | Info | Info | R101 - 101 |
| 2009-04-14 11:14 | Paramètre Niveau vanne R17 dérogation | Info | Info | R101 - 101 |
| 2009-04-14 11:14 | Paramètre Niveau vanne R18 dérogation | Info | Info | R101 - 101 |
| 2009-04-14 11:14 | Paramètre Niveau vanne R19 dérogation | Info | Info | R101 - 101 |
| 2009-04-14 11:14 | Paramètre Niveau vanne R20 dérogation | Info | Info | R101 - 101 |
| 2009-04-14 11:14 | Paramètre Niveau vanne R21 dérogation | Info | Info | R101 - 101 |
| 2009-04-14 11:14 | Paramètre Niveau vanne R22 dérogation | Info | Info | R101 - 101 |
| 2009-04-14 11:14 | Paramètre Niveau vanne R23 dérogation | Info | Info | R101 - 101 |
| 2009-04-14 11:14 | Paramètre Niveau vanne R24 dérogation | Info | Info | R101 - 101 |
| 2009-04-14 11:14 | Paramètre Niveau vanne R25 dérogation | Info | Info | R101 - 101 |
| 2009-04-14 11:14 | Paramètre Niveau vanne R26 dérogation | Info | Info | R101 - 101 |
| 2009-04-14 11:14 | Paramètre Niveau vanne R27 dérogation | Info | Info | R101 - 101 |
| 2009-04-14 11:14 | Paramètre Niveau vanne R28 dérogation | Info | Info | R101 - 101 |
| 2009-04-14 11:14 | Paramètre Niveau vanne R29 dérogation | Info | Info | R101 - 101 |
| 2009-04-14 11:14 | Paramètre Niveau vanne R30 dérogation | Info | Info | R101 - 101 |